

多野藤岡地域代替バス奥多野線(かんながわ号)

2023年1月1日から

学生半額

★2023年1月1日から学生運賃割引を実施

★学生なら学生証の提示で半額 ※年齢、住所を問いません。
バス降車時(運賃支払い時)に『学生証』を提示してください。

★学生の範囲：中学生、高校生、専門学校生、高専生、
短大生、大学生、大学院生、予備校生など
学生証を提示できる者

★対象路線：多野藤岡地域代替バス奥多野線(かんながわ号)

★割引内容：普通旅客運賃を半額
※他の割引条件との併用は出来ません。
※お支払いは、現金又はバスカードでお願いします。

★通学定期代も半額

★購入場所

バスカード	バス車内・日本中央バス本社営業所 多野藤岡広域市町村圏振興整備組合 藤岡市役所鬼石総合支所 神流町商工会
定期券	バス車内・日本中央バス本社営業所 1か月と3か月があります。



詳しくは



多野藤岡ふらり旅

検索

乗車料金・乗車方法で検索してください。

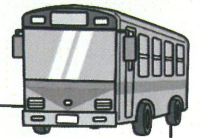
お気軽にお問合せください

多野藤岡広域市町村圏振興整備組合

TEL：0274-24-1621

日本中央バス株式会社 運行事業部

TEL：027-287-4422



多野藤岡地域代替バス「奥多野線」(かんながわ号) は、「新町駅」と上野村「しおじの湯」の間を運行しています。



	通学通常運賃			学生割引運賃		
	現金	定期(1 か月)	定期(3 か月)	現金	定期(1 か月)	定期(3 か月)
新町駅～相生南 (群馬医療福祉大学)	230 円	8,280 円	23,600 円	120 円	4,140 円	11,800 円
鬼石郵便局～合同庁舎入口 (藤岡工業高校)	580 円	20,670 円	58,910 円	290 円	10,340 円	29,460 円
上野村役場入口～生利 (万場高校)	850 円	29,580 円	84,310 円	430 円	14,790 円	42,160 円
群馬藤岡駅～生利 (万場高校)	1,050 円	35,700 円	101,750 円	530 円	17,850 円	50,880 円
万場～藤岡総合病院東 (藤岡中央高校)	1,100 円	37,200 円	106,020 円	550 円	18,600 円	53,010 円

普通旅客運賃(大人) 2022.10.1 時点

環境にやさしい

- ・地球温暖化が深刻な問題になっている今、CO₂の排出量を少しでも減らす努力が必要です。
- ・1人を1km 運ぶときに排出されるバスのCO₂は自家用車の半分以下で、環境に優しい移動手段です。

おうちの人も安心

- ・雨の日や冬の日など、車で送迎して貰う事はありませんか。
- ・バスなら、雨や雪の日でも安心です。
- ・おうちの人は、送迎の時間を家の事やお仕事、自分の時間にあてる事ができます。

マナーが身につく

- ・毎日決まった時刻のバスに乗ることで、規則正しい生活習慣が身に付きます。
- ・様々な年代の方と接することで、社会でのマナーを身に付けていくことができます。

時間を有効利用

- ・移動時間に読書や勉強をしたり、考え事をしたり・・・。
- ・移動時間を自分のペースで有効に使う事ができます。

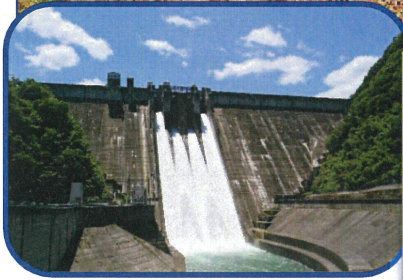
バス通学のいいところ

テスト期間だけ、雨や雪の日だけ・・・など、たま～にでいいです。1年に1度でも、欲を言えば1か月に1度くらい。気軽にバスに乗ってもらえると嬉しいです。



奥多野線(かんがわ号)で楽しい
観光しませんか。

桜山公園(藤岡市)

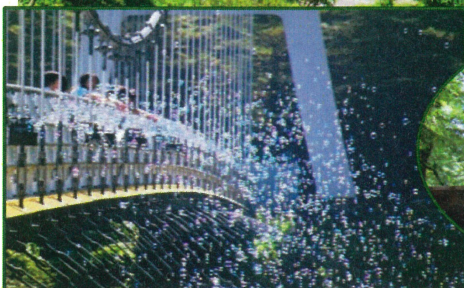


下久保ダム(藤岡市)



高山社跡(藤岡市)

まほーぼの森(上野村)



スカイブリッジ(上野村)



フォレストアドベンチャー(上野村)

明治天皇新町行在所(高崎市新町)



七夕まつり(高崎市新町)
(7月上旬)



はこだたみキャンプ場(神流町)



古民家の宿(神流町)



路線近くには素敵な
ところがたくさん。